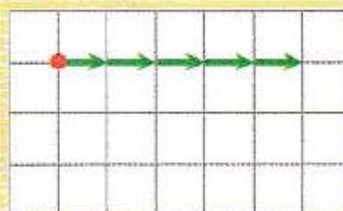
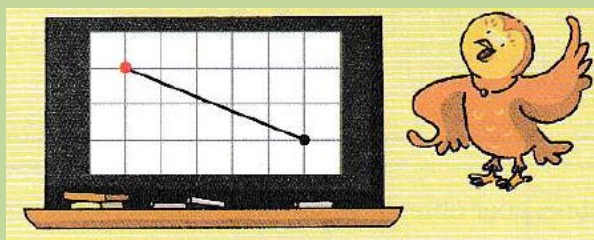


CE2-G2 : reproduire une figure en utilisant un quadrillage

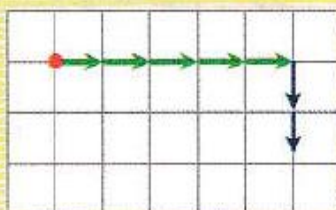
Aide-memo

Pour reproduire une figure en utilisant un quadrillage



Tu pars du point rouge et tu vas suivre les lignes.

Tu comptes 5 flèches vertes vers la droite.



Tu comptes 2 flèches bleues vers le bas.

Tu places le point noir et tu relies les deux points.

